

こんな事で お困りではありませんか？

周辺症状



周辺症状

当治療病棟は、上記のような症状に対して、
多職種チームで治療と看護を行う専門病棟です。

当院は予約制ではございませんので
直接お越しになってもご対応致します



精神科・心療内科
平和病院



〒904-2222 沖縄県うるま市上江洲665番地
TEL.(098)-973-2000 FAX(098)-974-5169
相談受付時間 9:00~17:30(木・日・祝日を除く)

平和病院

検索



URL <https://www.shiseikai-heiwa.com>



介護老人保健施設
陽光館

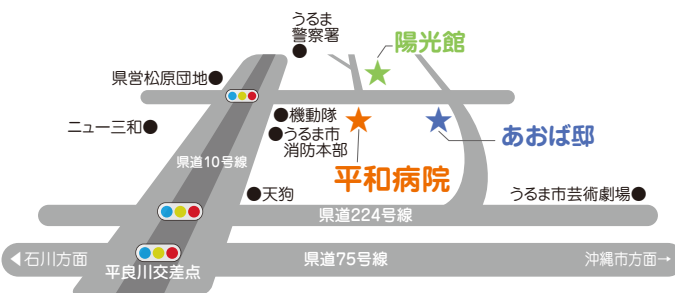
〒904-2222 沖縄県うるま市上江洲661番地
TEL.(098)-974-4000 FAX(098)-974-4002

認知症対応型グループホーム **あおば邸**

〒904-2222 沖縄県うるま市上江洲708-1番地
TEL.(098)-974-9770 FAX(098)-974-9771

うるま市地域包括支援センター **具志川ひがし**

〒904-2243 沖縄県うるま市字宮里265-4番地
TEL(098)-974-4001 FAX(098)-974-8008



患者さまが安心できる
より添った看護を

認知症 治療病棟のご案内



医療法人社団 志誠会

平和病院



病棟の案内

認知症治療病棟は、認知症に伴う「不眠」「徘徊」「イライラ」「興奮・攻撃」などにより、日常生活を送ることが困難な方を受け入れ、専門的に治療と看護を行う病棟です。

これまでの認知症治療や看護を通して、精神科病院だからこそできる専門性の高い治療と看護を、多職種チームが一つとなって、患者さまやご家族さまに寄り添いながら、できるだけ早期の改善を目指し、患者さま一人ひとりに合った治療と看護に取り組んでいきます。



【症状の改善にむけた治療】

- ・認知症リハビリテーション
- ・身体的リハビリテーション
- ・集団作業療法
- ・薬物療法

【病棟看護目標】

- **パーソンセンタードケア(ひとりの人として尊重)**
患者さまを尊重し、患者さまの立場に立ったケアを心掛けます。
- **カンフォータブルケア(心地よい環境づくり)**
患者さまの行動を理解し、患者さまに丁寧に接することを心掛けます。

生活機能回復訓練



患者さまが「その人らしく生活できるように」「リズムある生活ができるように」という目標をもって、患者さまのこれまでの生活歴や仕事歴なども踏まえた、患者さまにとってより良い環境のなかでリハビリを行います。



●認知症リハビリテーション

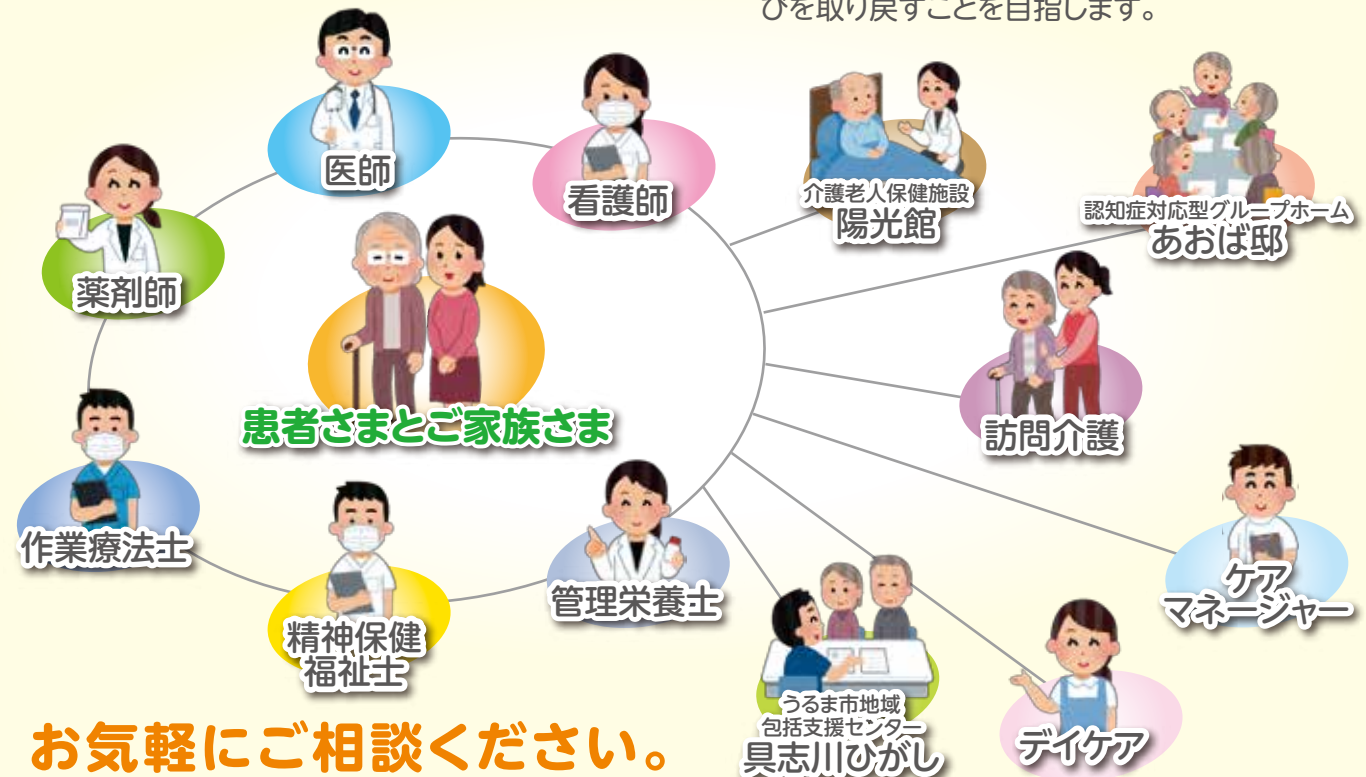
食事・入浴・トイレなどの日常生活動作(ADL)の向上を目指し、「その人らしい生活が送れる」よう、一人ひとりに合ったプログラムを行っていきます。

●身体的リハビリテーション

歩行訓練や器具を使用した運動などを行い、身体機能の維持や、運動することで期待できる認知機能の改善に取り組んでいきます。

●集団作業療法

体操やレクリエーションなど集団での活動を通して、こころの安定や人・社会とつながる喜びを取り戻すことを目指します。



お気軽にご相談ください。